

Neurodermitis-Schulung

Wie kann sie Betroffene unterstützen?



Patientenforum Allergie
**Ernährung und Haut im Fokus –
 Nahrungsmittelallergien und Neurodermitis**

27. Januar 2018

Christina Schnopp

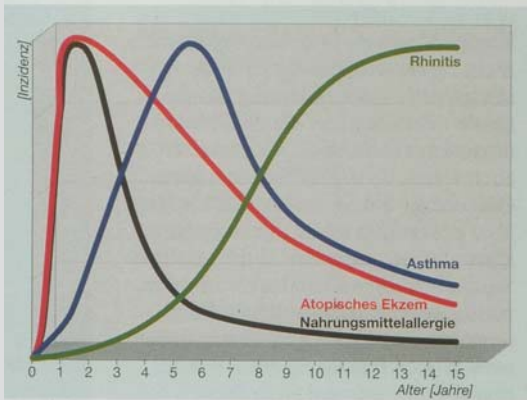
Klinik und Poliklinik für Dermatologie und Allergologie am Biederstein,
 Technische Universität München
 Praxis: Burgstr.7, 80331 München

Neurodermitis: Major-Kriterien

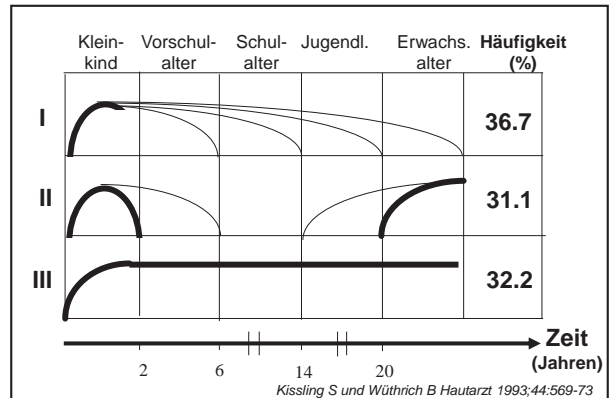
MAJOR-KRITERIEN

- Juckreiz
- (alters-) typische Morphologie und Verteilung
- chronischer oder chronisch-rezidivierender Verlauf
- positive Eigen- oder Familienanamnese bezüglich Atopie (Asthma, allergische Rhinokonjunktivitis, atopisches Ekzem)

Auftreten allergischer Erkrankungen



Verlauf des atopischen Ekzems



Wirksamkeitsnachweis nur mit Kontrollgruppen – natürlicher Verlauf !

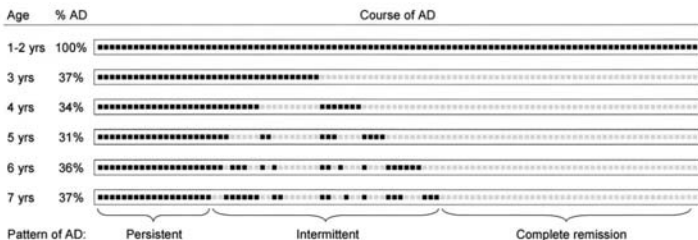
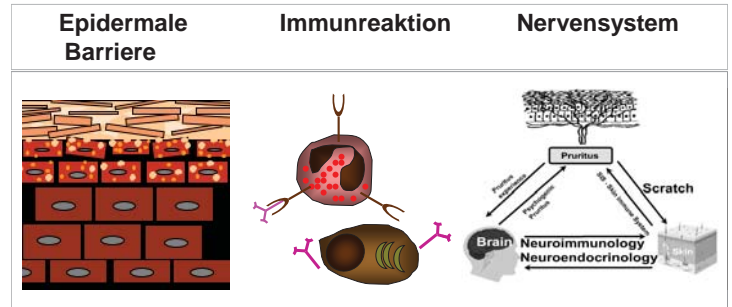


FIG 1. Natural course of AD up to age 7 years in children with early manifestation of disease (≤ 2 years). Each symbol represents 1% of the children with early AD, and the natural course of each 1% subsample can be traced vertically. Filled squares represent subjects with AD in the respective time period.

Illi S et al. (2004) J Allergy Clin Immunol 113: 925-931

Genetische Disposition

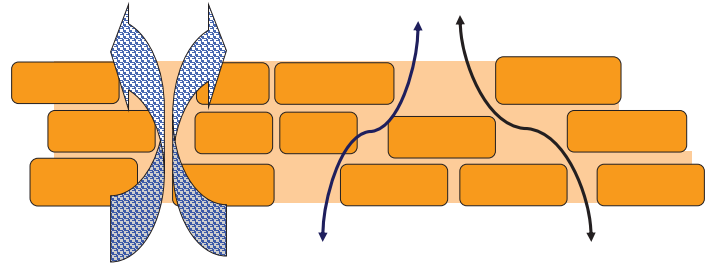


Provokationsfaktoren

Einflussfaktoren



Störung der Barrierefunktion bei ND



- Überempfindlichkeit gegenüber äußeren Einflüssen
- vermehrte Hauttrockenheit
- Berührungssinn gestört
- Transepidermaler Wasserverlust (TEWL) erhöht

Juckreiz

Juckreiz (*Pruritus*, von lat. Reiben, Scheuern usw. der mechanischen Hilfsmitteln)



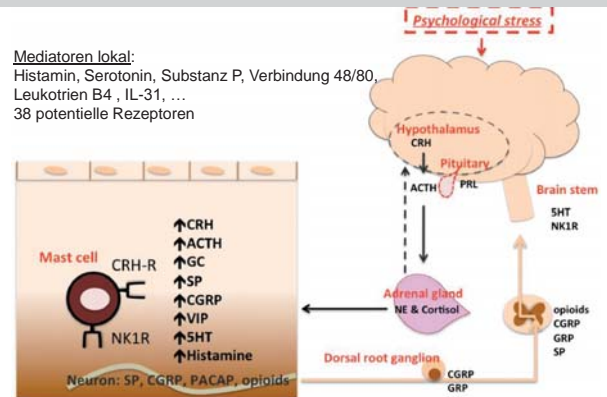
r Haut, die ein Kratzen, also reiben Materialien oder tom für eine Erkrankung.

<https://de.wikipedia.org/wiki/Juckreiz>

Juckreiz und ND

Mediatoren lokal:

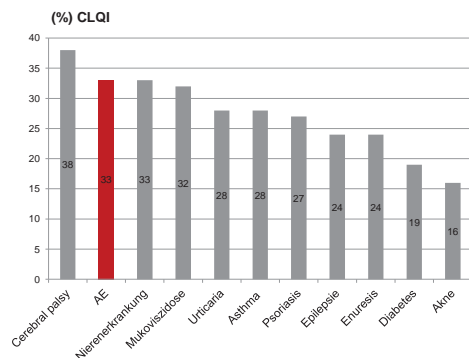
Histamin, Serotonin, Substanz P, Verbindung 48/80, Leukotrien B4, IL-31, ...
38 potentielle Rezeptoren



Suarez et al. (2012) Psychoneuroimmunology of Psychological Stress and Atopic Dermatitis: Pathophysiologic and Therapeutic Updates. *Acta Derm Venereol* 92: 7-15

Gesundheitsbezogene Lebensqualität (HRQoL)

Beattie PE, Lewis-Jones MS (2006) A comparative study of impairment of quality of life in children with skin disease and children with other chronic childhood diseases. *Br J Dermatol*. 2006 ;155: 145-51



Juckreiz und Schlaflosigkeit

Table 3 Burden caused by itching

Symptom frequency	n	%
Sleeplessness (n = 1605; n = 73 missing values)		
Never	337	21.0
Rarely	367	22.9
Sometimes	474	29.5
Often	323	20.1
Always	104	6.5
Scratching skin until it bleeds (n = 1608; n = 70 missing values)		
Never	379	23.6
Rarely	329	20.5
Sometimes	324	20.1
Often	420	26.1
Always	156	9.7

Langenbruch et al. (2014) Quality of health care of atopic eczema in Germany: results of the national health care study AtopicHealth. *J EADV* 28:719-26

Haut und Psyche

EPIDEMIOLOGY AND HEALTH SERVICES RESEARCH BJD British Journal of Dermatology 2010

Psychiatric comorbidity in adult eczema

J. Schmitt, M. Romanos,* A. Pfenning,† K. Leopold† and M. Meurer

Fall-Kontroll-Studie

3763 Erwachsene mit gesicherter Diagnose AE

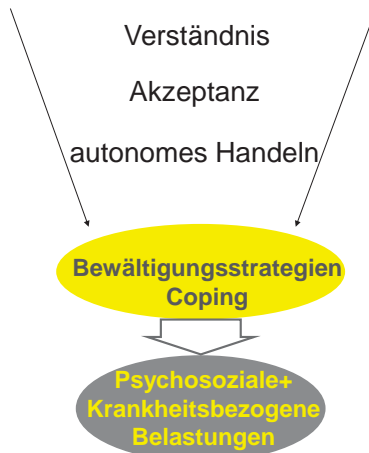
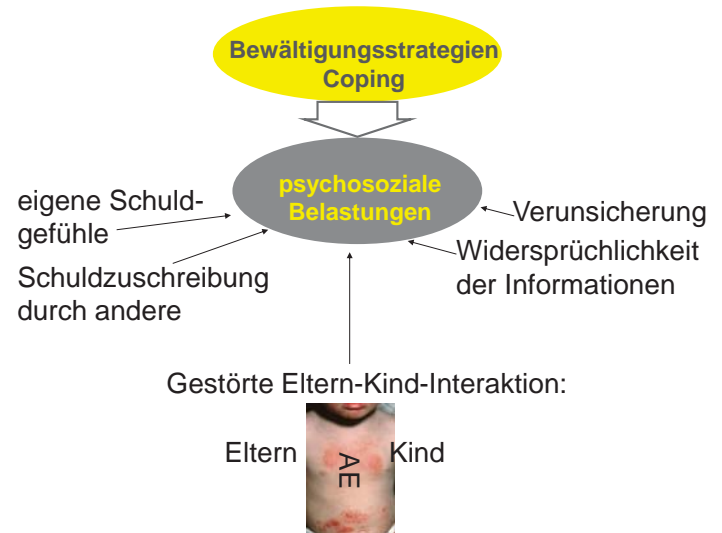
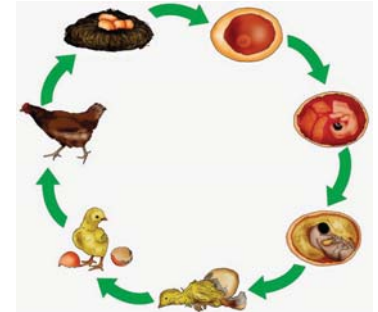
3763 Erwachsene ohne Ekzem

	Odds Ratio (adj) (95%-KI) Atopic eczema (yes vs no)	p
Depression	1.42 (1.13-1.79)	0.003
Stress/Anxiety disturbance	1.55 (1.35-1.77)	<0.001
Personality / Behaviour disturbance	1.52 (1.03-2.23)	0.033

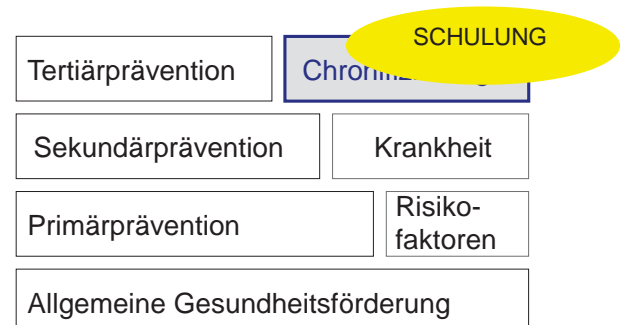
Juckreiz und Psyche

Sekundäre psychische Veränderungen durch chronischen Juckreiz

- Anpassungsstörungen
- Depressiv Störungen
- Angststörungen



Prävention





Arbeitsgemeinschaft
Neurodermitis
für Erwachsene

IDG

Schulungsprogramm zur besseren Versorgung
von Erwachsenen mit atopischer Dermatitis
(Neurodermitis) –
Nationale prospektive randomisierte
Multizenterstudie

MANUAL

Die Studie wurde mit freundlicher Unterstützung für die Datenanalyse von
Arbeitsgemeinschaft Neurodermitis unterstützt.

- Einheit 1: 2 Stunden Dermatologie
- Einheit 2: 2 Stunden Psychologie
- Einheit 3: 1 Stunde Dermatologie
1 Stunde Ernährung
- Einheit 4: 2 Stunden Dermatologie
- Einheit 5: 2 Stunden Psychologie
- Einheit 6: 1 Stunde Psychologie
1 Stunde Dermatologie

6 x 2 Stunden

MEDIZIN

Meidung von Provokationsfaktoren
Schatzkiste („was mir gut tut“)

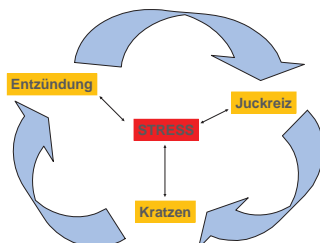
- systemische Antibiose, Virustatika
systemische Immunsuppressiva
Phototherapie
- topische
Glukokortikosteroide
Calcineurin-Inhibitoren
- Pasta zinctii, Gerbstoffe, Polidocanol,
Ichthyol, Phytotherapeutika, Verbände
- Basistherapie (±Urea, Glycerin),
Ölbäder

Juckreizmanagement – „Schatzkiste“

- Kühlung:
feuchte Umschläge (Schwarztee) über Pflegecreme
kühle Creme (Kühlschrank)
Cool-Pack (eingeschlagen)
Glasscheibe, Löffel, etc.
- Cremes mit Juckreizlindernden Zusätzen (Polidocanol, Urea, Menthol, Menthoxypropandiol,..)
- Fett-feuchte Verbände
- Kratzalternativen: Jeans, Kratzklötzchen, Lederstück etc.
- Reiben, Klopfen, Streichen etc.
- Ablenkung, Ersatzhandlung

PSYCHOLOGIE

- Durchbrechen des Juckreiz-Kratz-Zirkels
- Stressreduktion
- Training von Sozialkompetenz
- Krankheitsbewältigung
- Verbesserung der Selbstwirksamkeit



ERNÄHRUNG

- ausgewogene Ernährung
- diagnostische und therapeutische Diäten

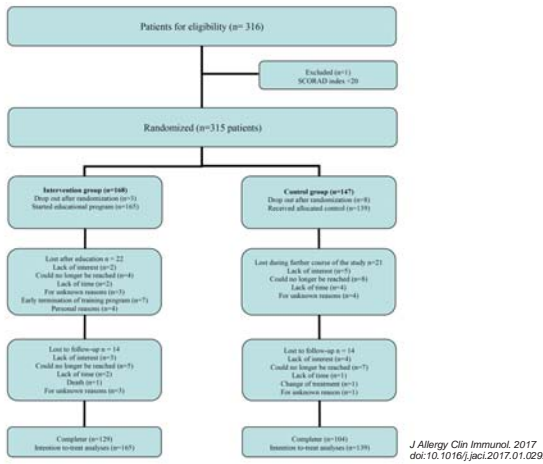
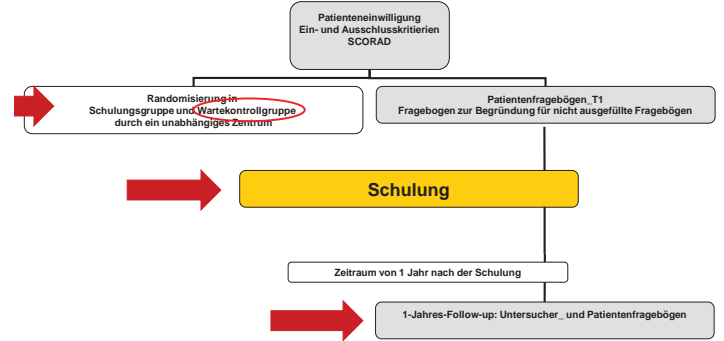


Einschlusskriterien

- ✓ Lebensalter 18-65 Jahre
- ✓ SCORAD \geq 20 Punkte
- ✓ Gesicherte Diagnose einer Neurodermitis (nach den U.K. Working Party Kriterien*)

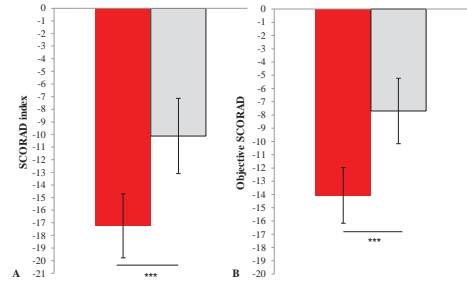
*Br J Dermatol 1994; 131:406:

- o Juckreiz der Haut
- und drei oder mehr der folgenden Kriterien:
- o Positive Anamnese hinsichtlich einer Beteiligung von Hautfalten wie im Bereich der Ellenbeugen, Kniebeugen, Knöchelregionen oder des Halses
- o Positive Eigenanamnese für Asthma oder allergische Rhinokonjunktivitis
- o Positive Anamnese für generalisierte Hauttrockenheit im letzten Jahr
- o Sichtbare Beugeneckzeme
- o Krankheitsbeginn vor dem vollendeten 2. Lebensjahr



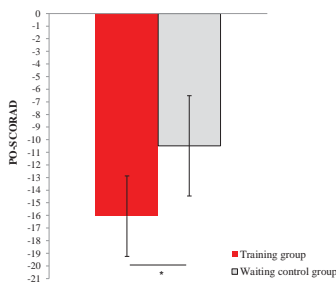
J Allergy Clin Immunol. 2017
doi:10.1016/j.jaci.2017.01.029.

Verringerung der objektiven Krankheitsschwere



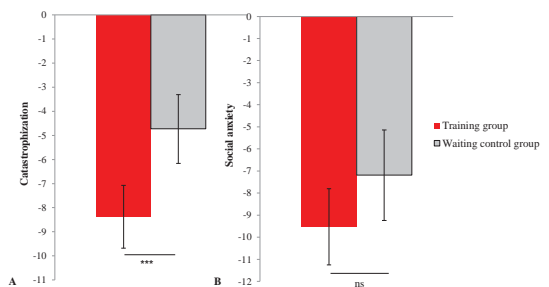
J Allergy Clin Immunol. 2017
doi:10.1016/j.jaci.2017.01.029.

Reduktion der subjektiven Krankheitsschwere



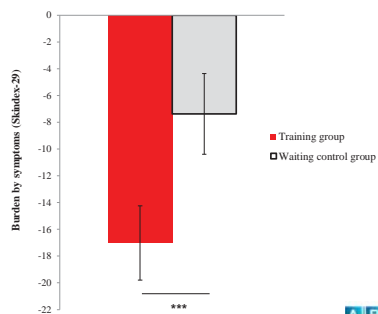
J Allergy Clin Immunol. 2017
doi:10.1016/j.jaci.2017.01.029.

Verbesserung der Coping-Strategien



J Allergy Clin Immunol. 2017
doi:10.1016/j.jaci.2017.01.029.

Verbesserung der Lebensqualität



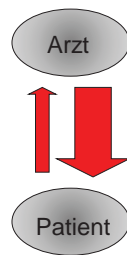
J Allergy Clin Immunol. 2017
doi:10.1016/j.jaci.2017.01.029.

AR Arbeitsgemeinschaft
NE Neurodermittschulung
für Erwachsene

Klinik für Dermatologie, Allergologie
und Venereologie

M-H Medizinische Hochschule
Hannover

Compliance



Empowerment

